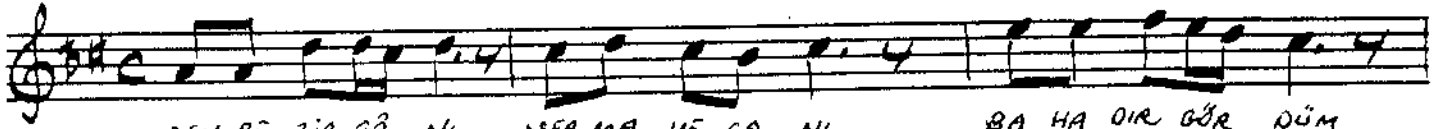


Sofyon

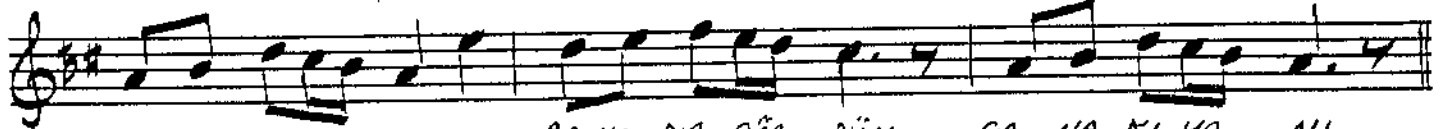
# HİCAZ İLÂHÎ

47.

Beste, ?  
GÜLTEPE YUNUS EMRE



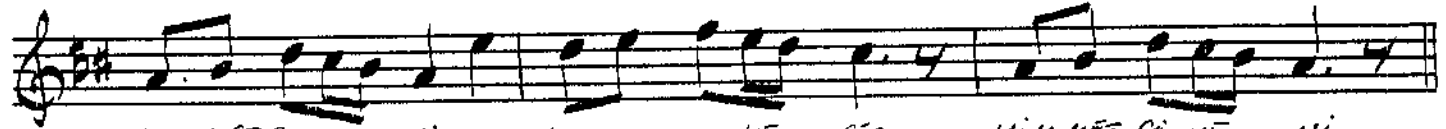
ASK BE ZİR GÂ Nİ SER MA YE CA Nİ BA HA DIR GÖR DÜM  
AT LA SI KOY DU PA LA SI GEY Dİ İB RA HİM ED HEM  
MAN SÜ RU GÖR KİM E NEL HAR DE Dİ BİR DÂR ET Dİ LER



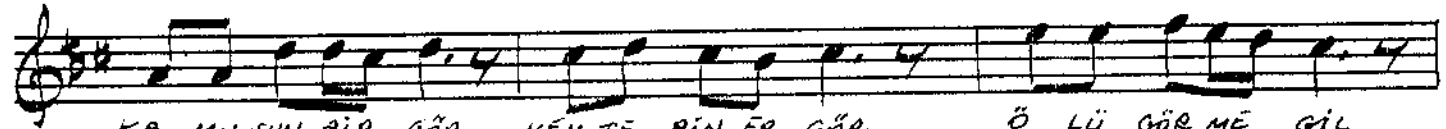
CA NA KI YA Nİ BA HA DIR GÖR DÜM CA NA KI YA Nİ  
SİR DÂN DU YA Nİ İB RA HİM ED HEM SİR DÂN DU YA Nİ  
İ SİT DİN A Nİ BİR DÂR ET Dİ LER İ SİT DİN A Nİ



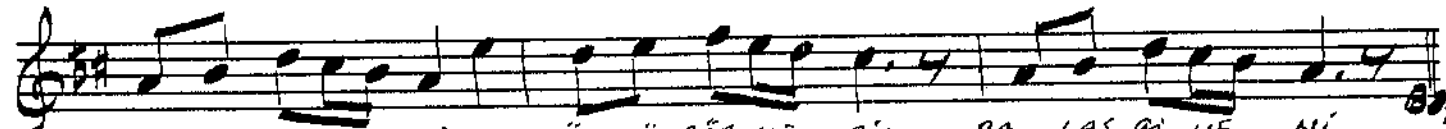
Zİ Hİ BA HA DIR CÂ TER KİN U RUA KI LIÇ MI KE SER  
TEZ Çİ KA RİR LAR FEV KAL U LÂ YA ŞOL ? SÂ Gİ Bİ  
O DA YAN DIR DİN KÜ LÜN SA VUR DUN ÖY LE MI GE REK



HİM MET Gİ YE Nİ KI LIÇ MI KE SER HİM MET Gİ YE Nİ  
DÜN YÂ KO YA Nİ ŞOL ? SÂ Gİ Bİ DÜN YÂ KO YA Nİ  
SE Nİ SE VE Nİ ÖY LE MI GE REK SE Nİ SE VE Nİ



KA MU SUN BİR GÖR KEM TE RİN ER GÖR Ö LÜ GÖR ME GİL  
TEZ İN Dİ RİR LER TAH TES SE RÂ YA BİN KÂ RÜN Gİ Bİ  
ZİN HÂR Ey YU NUS GÖR DÜM DE ME SEN O DA YA KAR LAR



PA LAS Gİ YE Nİ Ö LÜ GÖR ME GİL PA LAS Gİ YE Nİ  
DÜN YÂ SE VE Nİ BİN KÂ RÜN Gİ Bİ DÜN YÂ SE VE Nİ  
GÖR DÜM Dİ YE Nİ O DA YA KAR LAR GÖR DÜM Dİ YE Nİ

9.1.1984 de Nevih Uzel'den yazdığım  
bu ilâhîyi güfte genişletmek için  
yeniden yazdım 3.6.1991